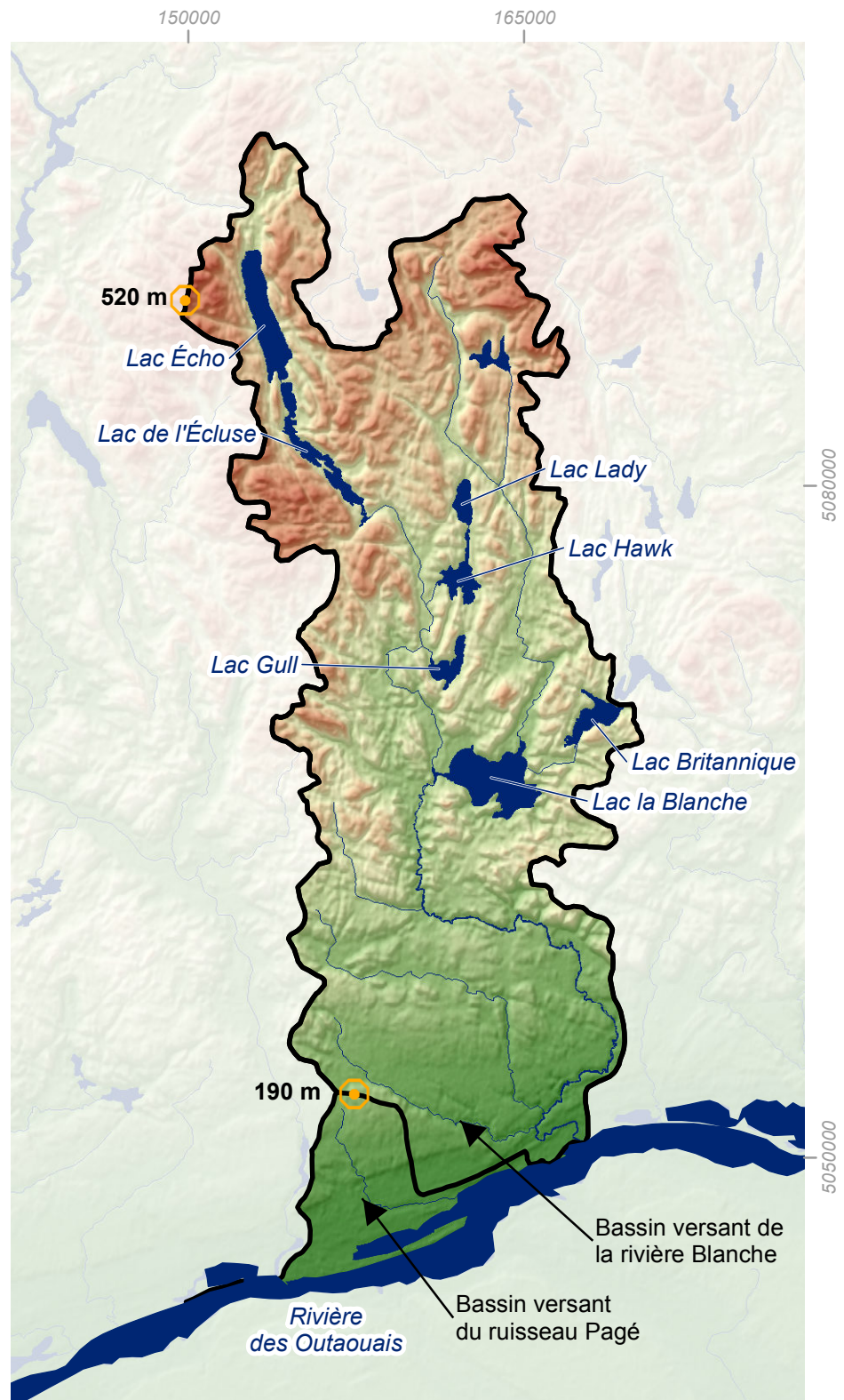


Carte 5  
TOPOGRAPHIE

Bassins versants de  
la rivière Blanche et  
du ruisseau Pagé



**Légende**

**Topographie**

Sommet du bassin

**Élévation (relief)**

**Altitude**

Max : 520m

Min : 45m

Réalisation; Sylvain Boivin (janvier 2011)  
Projection SCOPQ MTM zone 9, Nad 1983 (en mètres)  
Source des données ; SDA et BDTQ  
© Gouvernement du Québec  
Notez que ce document n'a aucune portée légale

