

# Les espèces exotiques envahissantes et les mesures de prévention



Grâce au soutien financier de:

Énergie  
**Brookfield**  
Amérique du Nord



# Impacts des EAEE

- Dégradation des écosystèmes
- ↘ biodiversité et du succès de pêche
- ↘ qualité de l'eau
- **Nuisance aux activités nautiques**
- Dommages aux infrastructures
- ↘ valeur des propriétés riveraines
- **Contrôle \$\$\$**

Photo aérienne d'un herbier de myriophylle à épis dont les tiges atteignent 6 mètres de hauteur.  
Lac à la Truite, Sainte-Agathe-des-Monts, 2015.



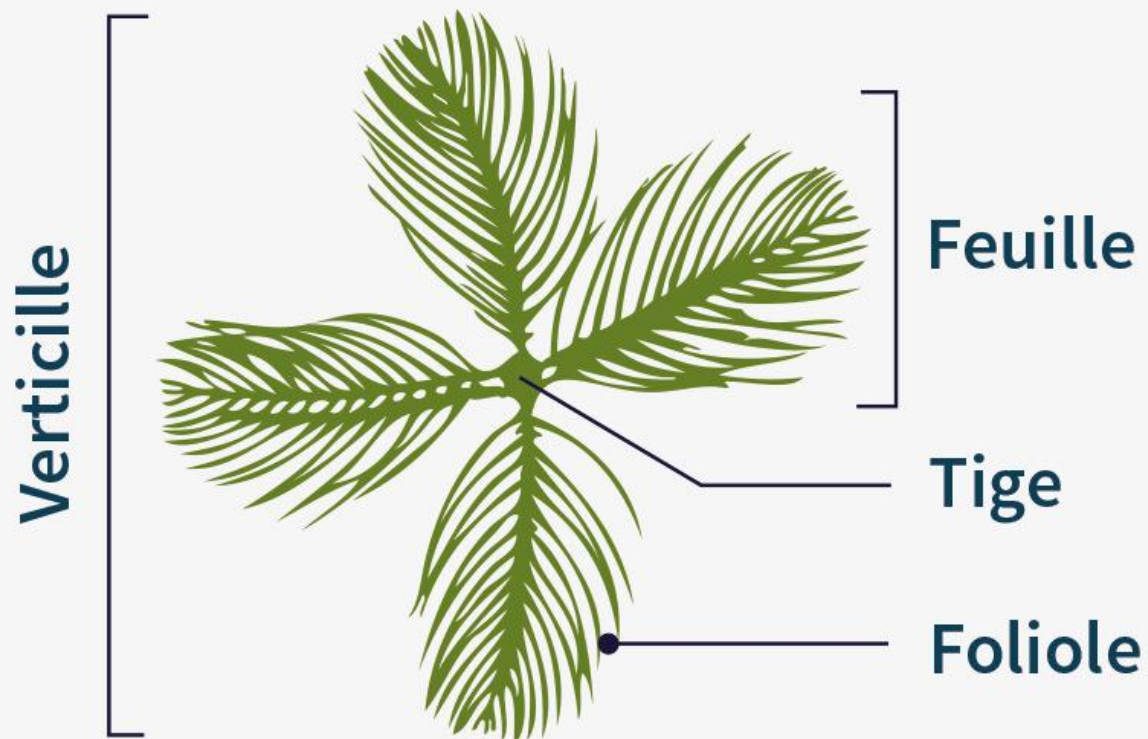
# Espèces exotiques envahissantes (EEE)

Myriophylle à épis





# LE MYRIOPHYLLE À ÉPIS COMMENT LE RECONNAITRE ?



## MYRIOPHYLLE À ÉPIS

12 à 24 paires de folioles  
Espace entre les verticilles  
sur la tige > 1 cm



## MYRIOPHYLLE INDIGÈNE

3 à 14 paires de folioles  
Espace entre les verticilles  
sur la tige < 1 cm



# Espèces exotiques envahissantes (EEE)

Hydrocharide grenouillette



Châtaigne d'eau







# Espèces exotiques envahissantes (EEE)

Roseau commun (phragmite)



Renouée du Japon



# Espèces exotiques envahissantes (EEE)

Salicaire commune



Petite naïade  
(Signalée dans le Baskatong en  
2019)



# Espèces exotiques envahissantes (EEE)

Écrevisse à taches rouges



© Doug Watkinson, Pêches et Océans Canada



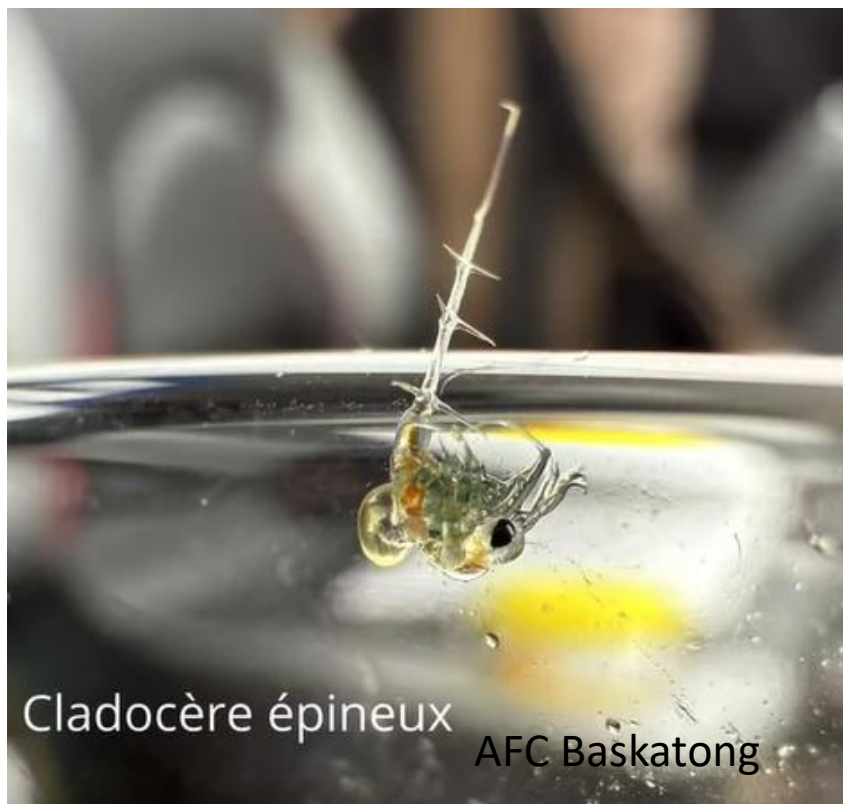
Moule zébrée





## Cladocère épineux

(présent dans le Baskatong depuis  
septembre 2024)



Cladocère épineux

AFC Baskatong



Patrice Lavoie

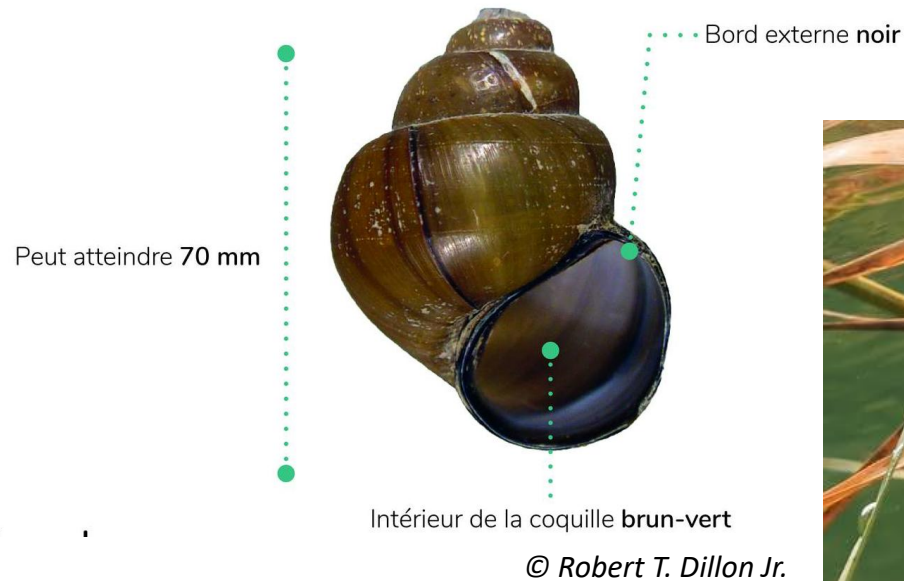


# Espèces exotiques envahissantes (EEE)

Vivipare géorgienne



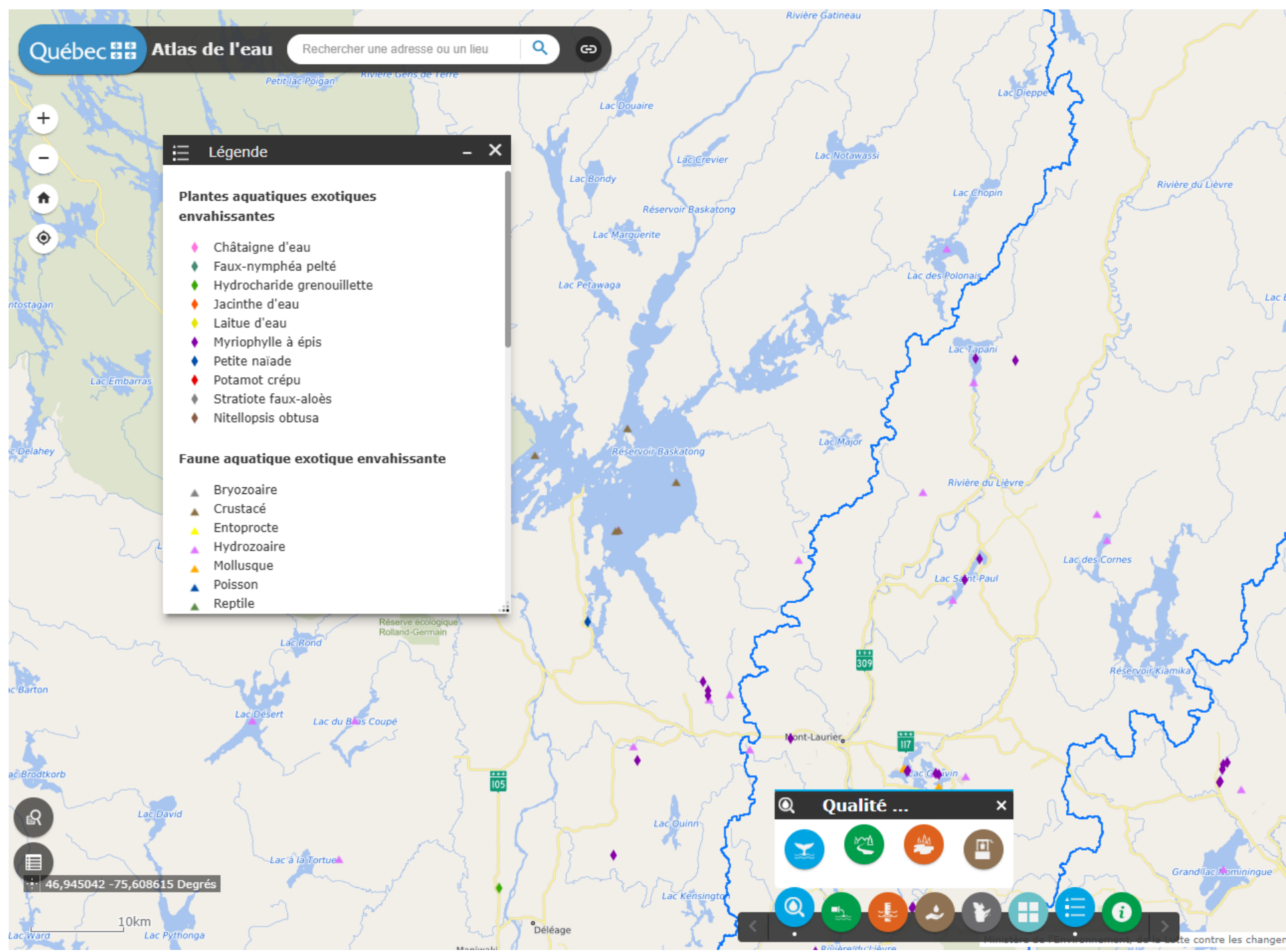
Vivipare asiatique



Méduse d'eau douce



# Atlas de l'eau

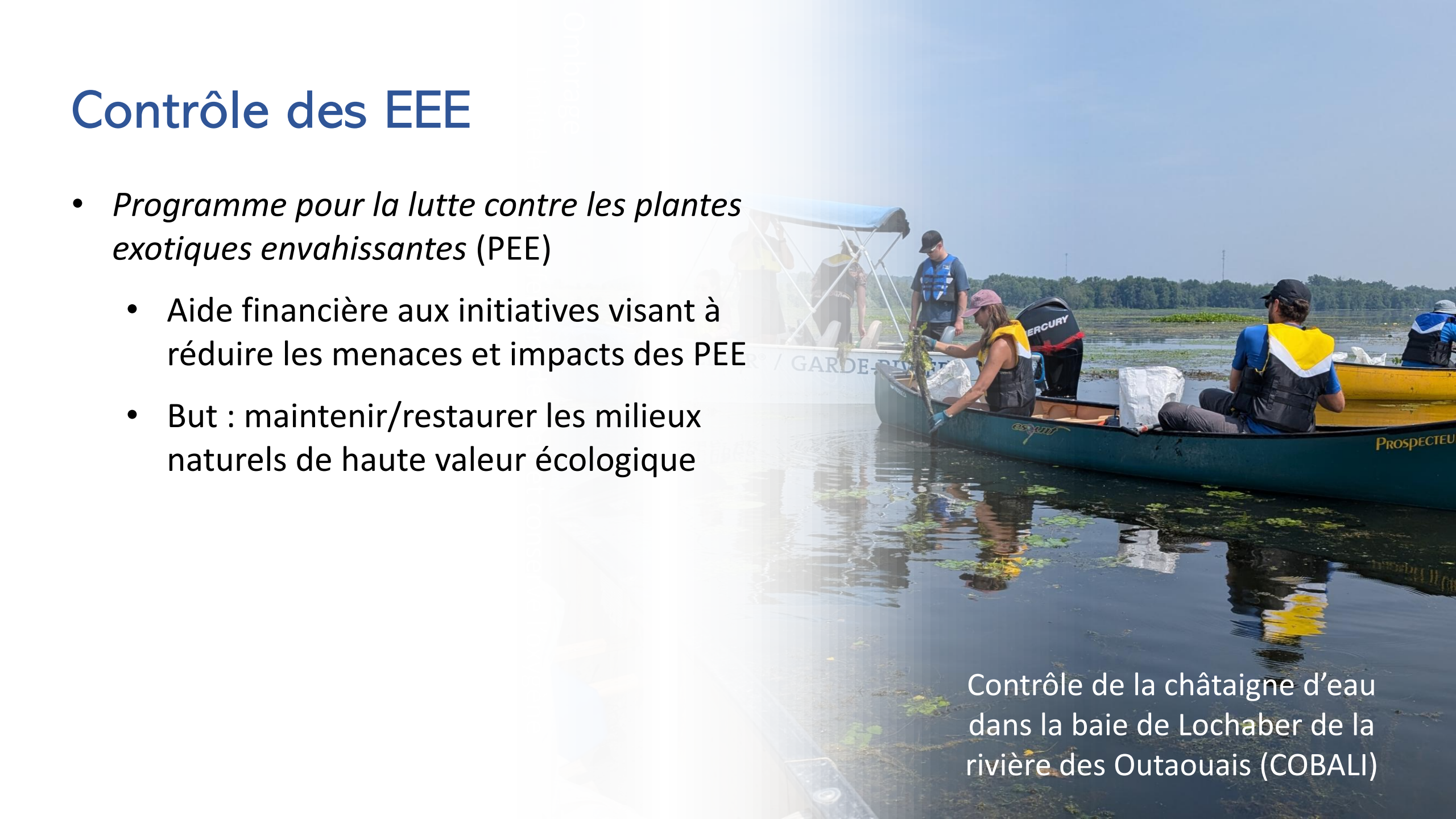


Carte des espèces aquatiques exotiques envahissantes



# Contrôle des EEE

- *Programme pour la lutte contre les plantes exotiques envahissantes (PEE)*
  - Aide financière aux initiatives visant à réduire les menaces et impacts des PEE
  - But : maintenir/restaurer les milieux naturels de haute valeur écologique



Contrôle de la châtaigne d'eau  
dans la baie de Lochaber de la  
rivière des Outaouais (COBALI)



# Nettoyage des embarcations

- Prévention
- Obligatoire dans certaines municipalités
- Visite d'un nouveau plan d'eau





# Stations de nettoyage d'embarcations



Station mobile



Station permanente





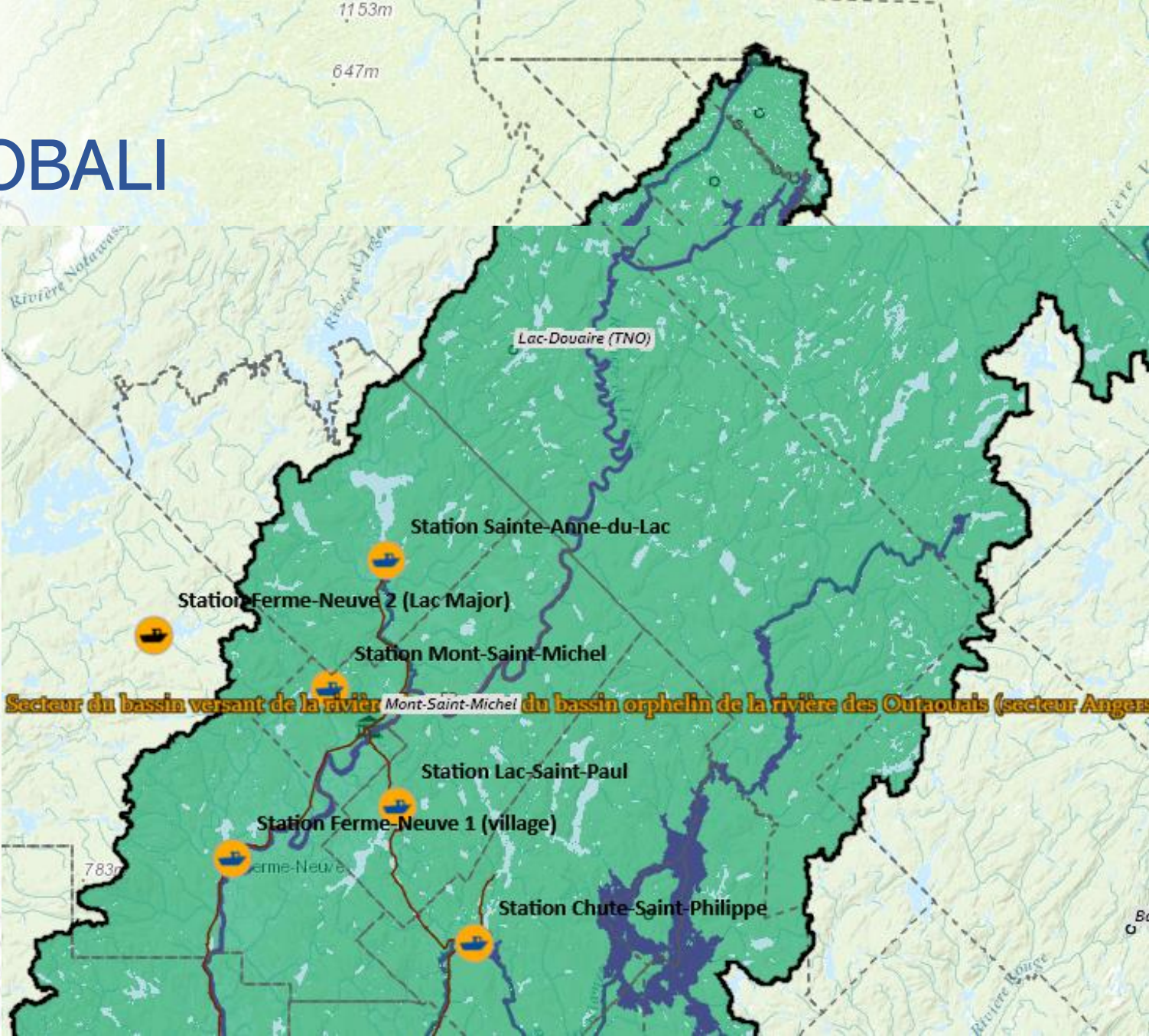


# Carte interactive du COBALI

(1 of 12)

Station Chute-Saint-Philippe

OBJECTID	4
Nom	Station Chute-Saint-Philippe
OBV	COBALI
Region	Laurentides
MRC	Antoine-Labelle
ID	6
Municipali	Chute-Saint-Philippe
Adresse	565 ch. des Voyageurs, Chute-Saint-Philippe, QC J0W 1A0
Type	Permanente
Gestionnai	Municipalité de Chute-Saint-Philippe
Presence_o	Libre-service
Type lavage	Lavage à pression froid
<a href="#">Zoom to</a>	





# Storymap du COBALI



Stations de nettoyage d'embarcations

Carte des stations de nettoyage  
d'embarcation (Storymap) du COBALI



[Aumond](#) [Blue Sea](#) [Chute-Saint-Philippe](#) [Déléage](#) [Denholm](#) [Ferme-Neuve \(village\)](#) [Ferme-Neuve \(lac Major\)](#) [Gracefield](#) [Kazabazua](#) [Kiamika \(lac Pimodan\)](#) [Kiamika \(lac François\)](#) [La Maca](#)

Stations de nettoyage d'embarcations près du  
COBALI (ZGIE) 2024

ZGIE du COBALI



Limites municipales



Stations de nettoyage d'embarcations près du  
COBALI (ZGIE)

OBV

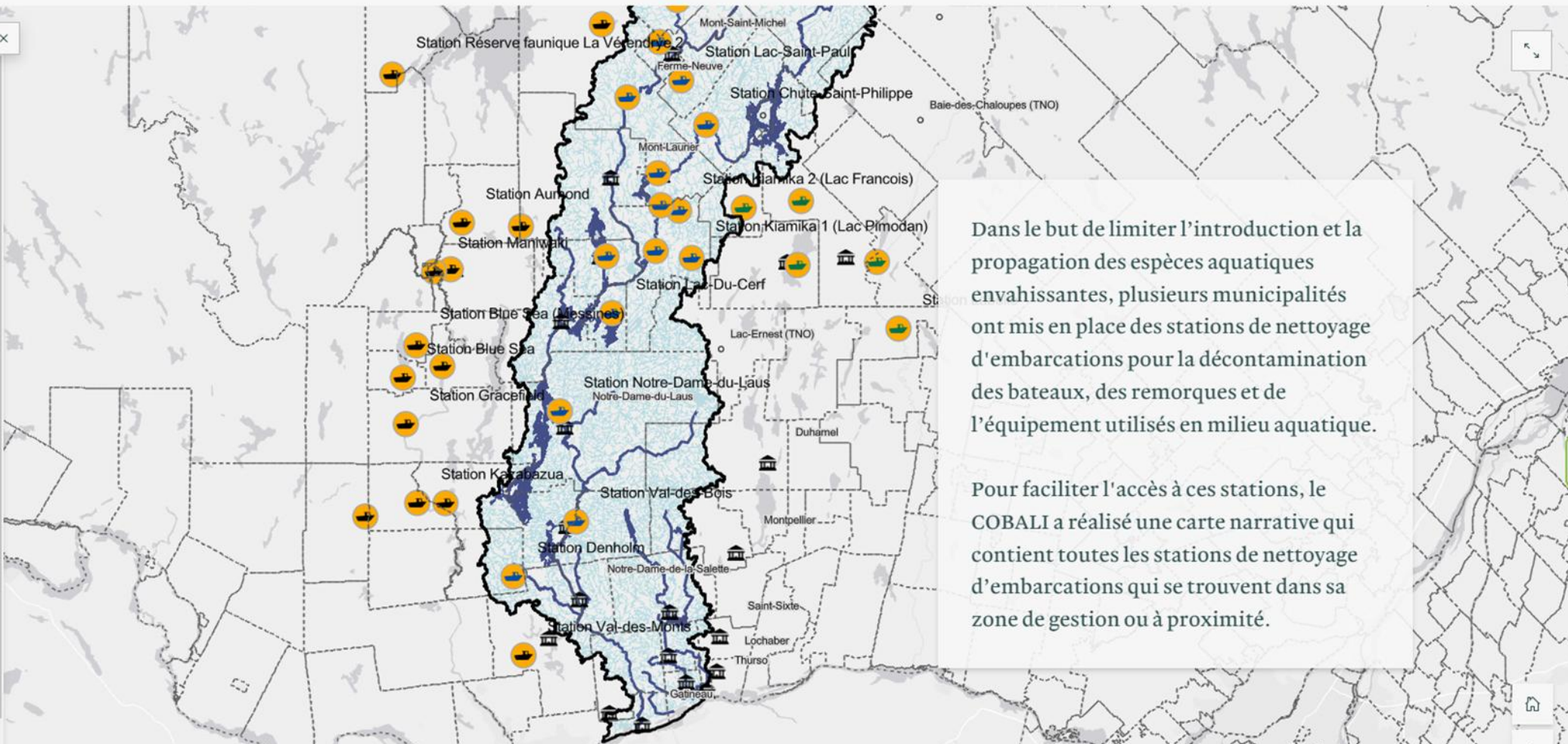
- ABV des 7
- COBALI
- OBV RPNS

Noms des municipalités et des territoires non  
organisés

- Municipalité
- Territoire Non Organisé

Plans d'eau de la ZGIE du COBALI

- Oui
- Non

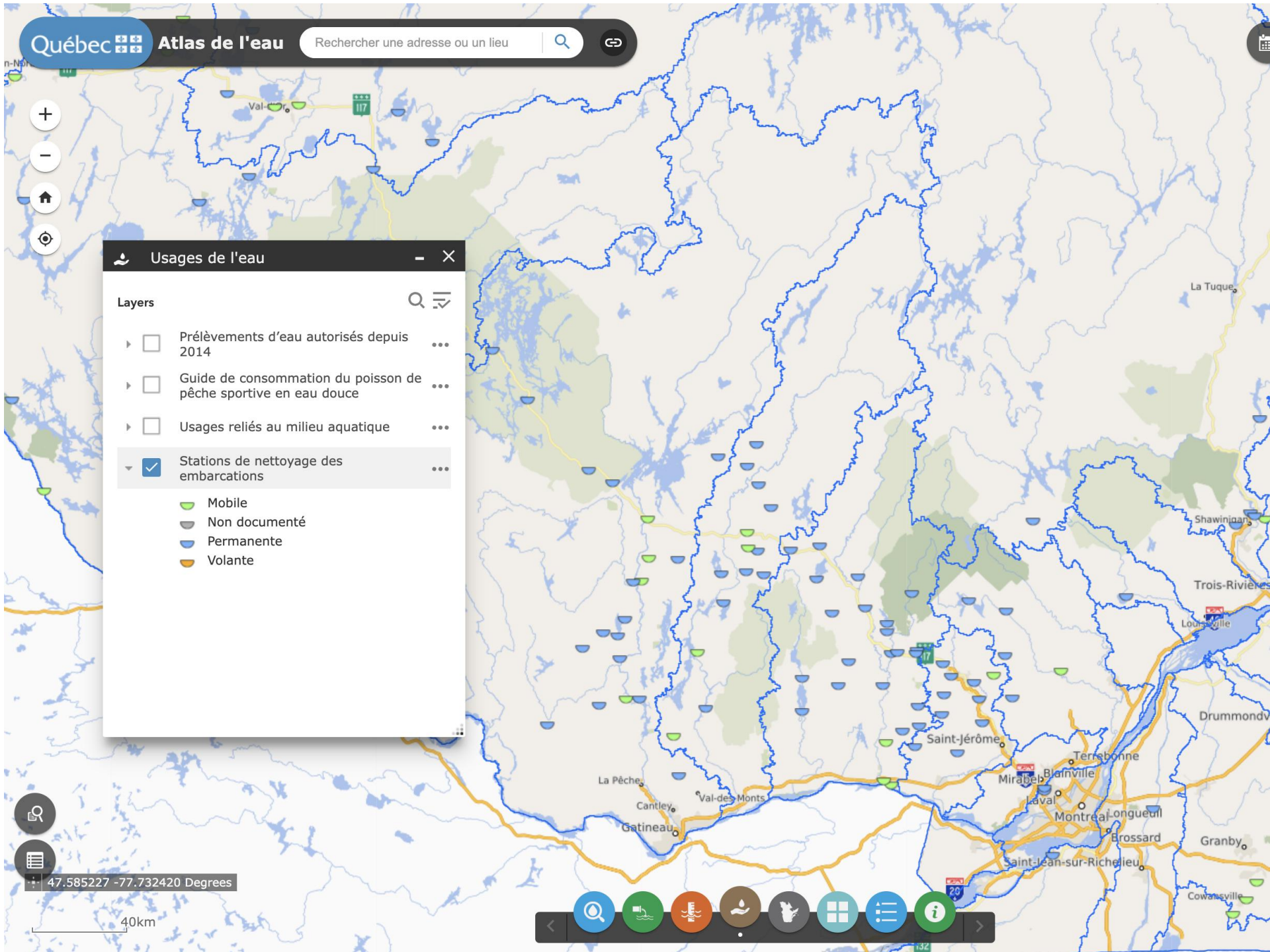


Dans le but de limiter l'introduction et la propagation des espèces aquatiques envahissantes, plusieurs municipalités ont mis en place des stations de nettoyage d'embarcations pour la décontamination des bateaux, des remorques et de l'équipement utilisés en milieu aquatique.

Pour faciliter l'accès à ces stations, le COBALI a réalisé une carte narrative qui contient toutes les stations de nettoyage d'embarcations qui se trouvent dans sa zone de gestion ou à proximité.



# Atlas de l'eau



[Carte des stations de nettoyage des embarcations sur l'Atlas de l'eau](#)



# Programme de financement

- Stations de nettoyage d'embarcation
  - MELCCFP
  - ≤ 80% dépenses admissibles, ≤ 30 000\$
  - Date limite : 31 juillet 2027
- Organismes admissibles :
  - Municipalités et MRC
  - Certains OBNL :
    - Réserves fauniques [hors Sépaq]
    - Organismes gestionnaires de zecs
    - Associations de lacs et cours d'eau)







## Protéger nos plans d'eau : bonnes pratiques ...



de COBALI Comité du bassin versant rivière du Lièvre •

Liste de lecture • 3 vidéos • 50 visionnements

La prolifération des espèces exotiques envahissantes (EEE) constitue une sérieuse menace pour ...plus



Tout regarder



1



### Les impacts associés aux espèces exotiques...

COBALI Comité du bassin versant rivière du Lièvre •



2



### Comment nettoyer son bateau et sa remorque à la...

COBALI Comité du bassin versant rivière du Lièvre •



3



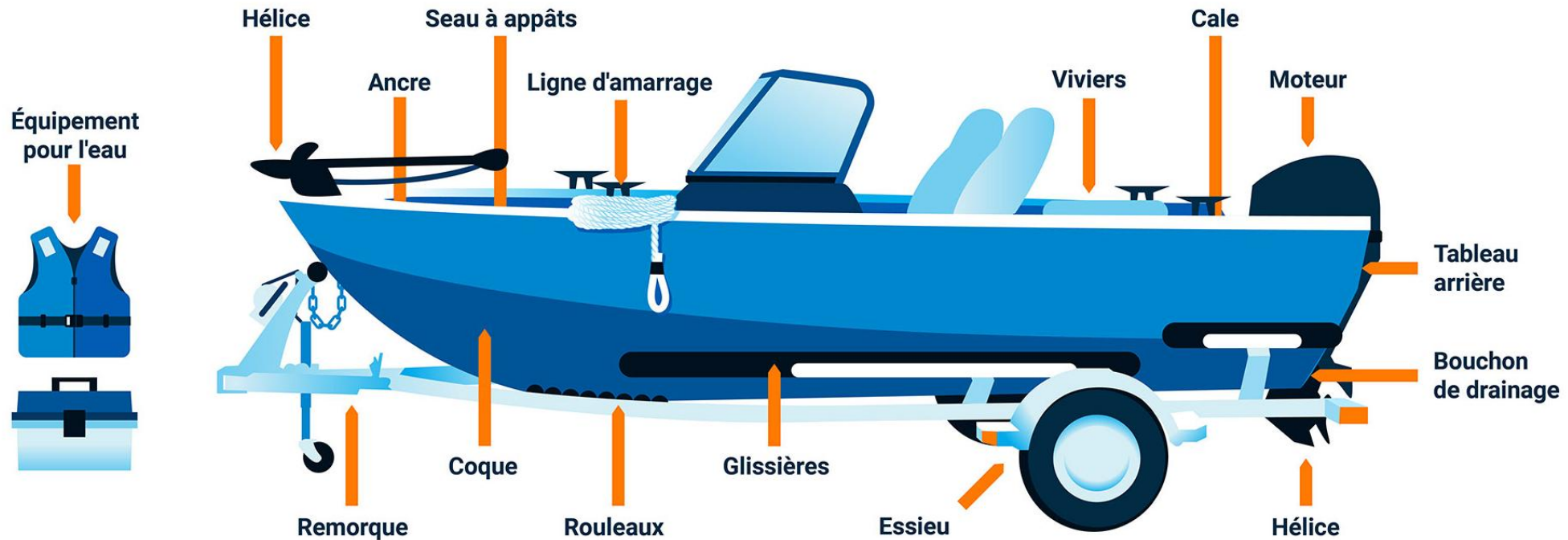
### Comment nettoyer son embarcation non motorisée à...

COBALI Comité du bassin versant rivière du Lièvre •



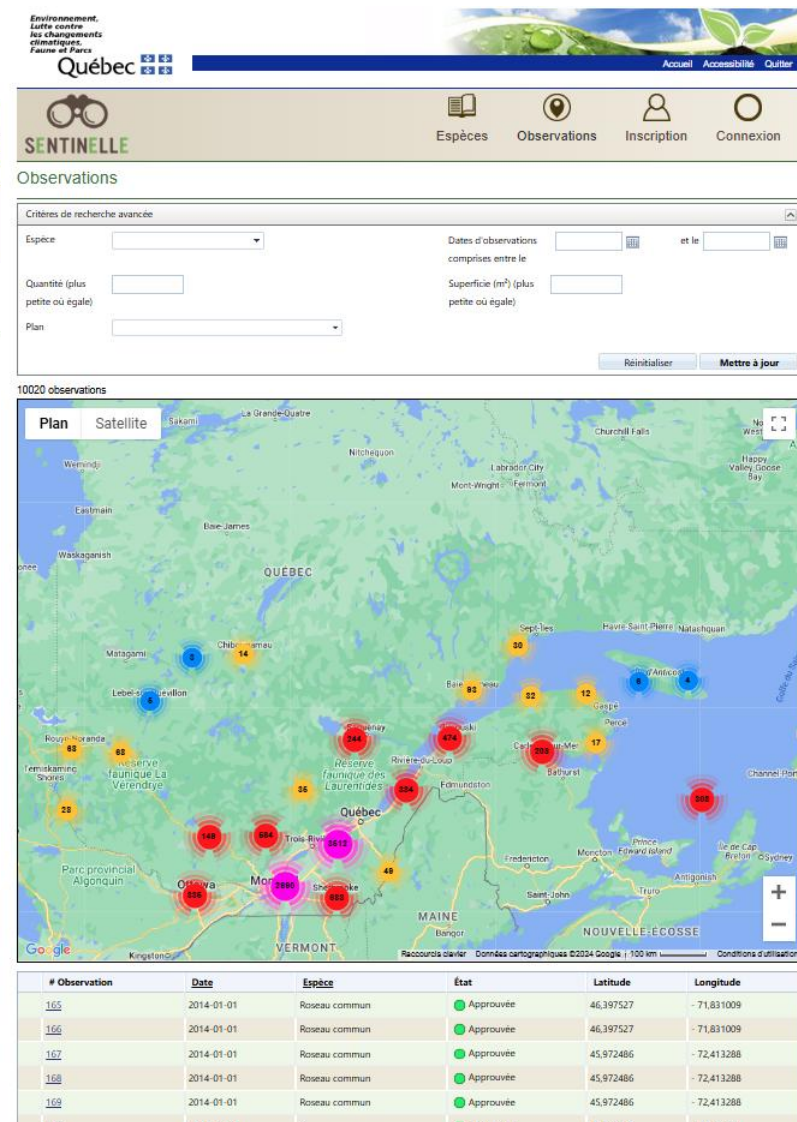
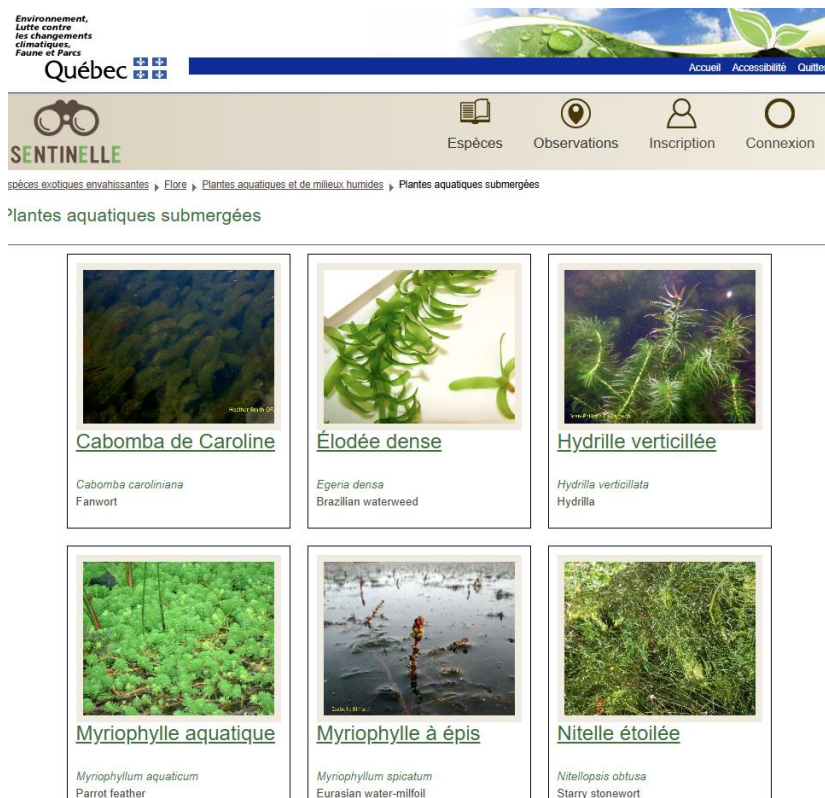
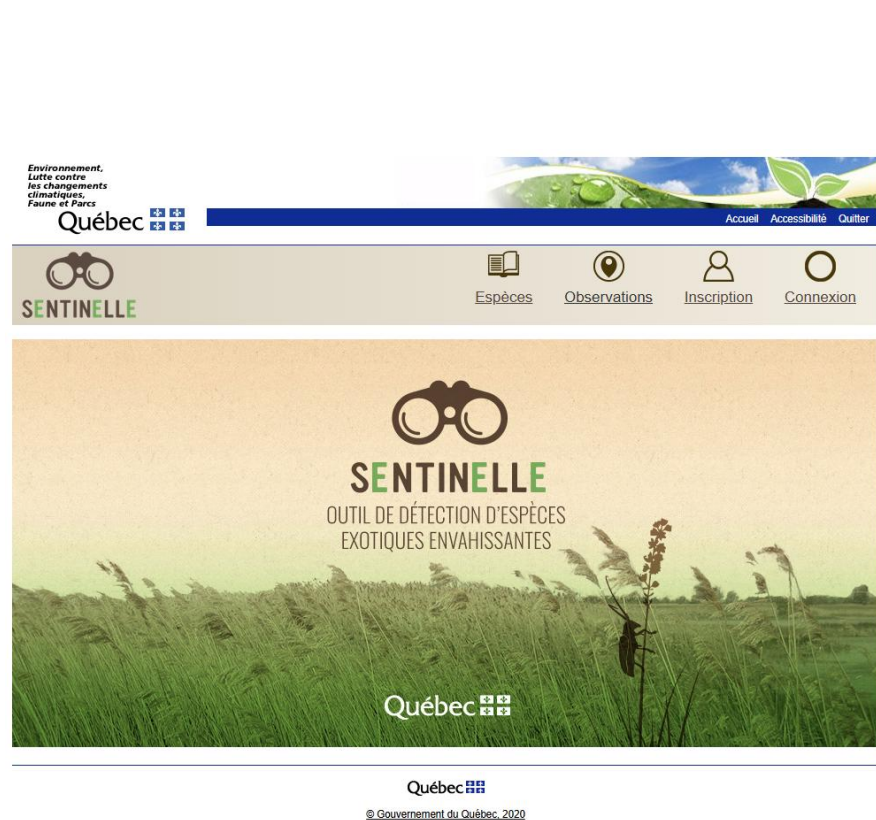


# 4 ÉTAPES : Inspectez. Videz. Nettoyez. Répétez.





# Outil de signalement - Sentinelle





# Contribuez au Plan directeur de l'eau!

## ORIENTATION 4.1 : Améliorer l'accès public aux plans d'eau de façon durable

L'accès facile à des stations de nettoyage des embarcations couvrant l'ensemble du territoire est une priorité incontournable, afin que cette pratique se normalise auprès des plaisanciers. Un équilibre doit être atteint afin de conserver le caractère public et accessible des plans d'eau pour l'ensemble des citoyens, tout en prenant les mesures nécessaires à leur protection.



**Objectif 4.1.1 : D'ici 2034, implanter 25 stations de nettoyage des embarcations avec des mesures de publicité et d'information (mises en place dans les municipalités, réserve faunique de Papineau-Labelle et TNO du nord) à l'échelle de la ZGIEBV**

- 65. Implanter au moins 3 stations desservant les principales entrées des TNO et de Papineau-Labelle (**SÉPAQ Papineau-Labelle, zecs, pourvoies**, MRC d'Antoine-Labelle)
- 66. Implanter des stations de nettoyage couvrant les 12 municipalités non couvertes en 2024 (**municipalités**)

Type : Conservation  
Indicateur : Nombre de municipalités, TNO et réserve faunique (1) ayant implanté une station ou étant efficacement desservies par une station

**Objectif 4.1.2 : D'ici 2028, avoir réalisé deux projets afin de publiciser les emplacements et le fonctionnement des stations de nettoyage des embarcations et des accès publics aux plans d'eau à l'échelle de la ZGIEBV**

- 67. Référencer les stations de nettoyage sur la carte interactive du COBALI et sur les principaux moteurs de recherche et en faire la mise à jour annuelle (**COBALI**, municipalités) (2026)
- 68. Réaliser un projet régional de promotion des stations de nettoyage des embarcations (**COBALI**, MRC, municipalités, CRE Laurentides, CREDDO) (2027)

Type : Sensibilisation  
Indicateur : Nombre de projets réalisés



# Contribuez au Plan directeur de l'eau!

**Objectif 4.1.1 : D'ici 2034, implanter 25 stations de nettoyage des embarcations avec des mesures de publicité et d'information (mises en place dans les municipalités, réserve faunique de Papineau-Labelle et TNO du nord) à l'échelle de la ZGIEBV**

- 65. Implanter au moins 3 stations desservant les principales entrées des TNO et de Papineau-Labelle (**SÉPAQ Papineau-Labelle, zecs, pourvoies**, MRC d'Antoine-Labelle)
- 66. Implanter des stations de nettoyage couvrant les 12 municipalités non couvertes en 2024 (**municipalités**)

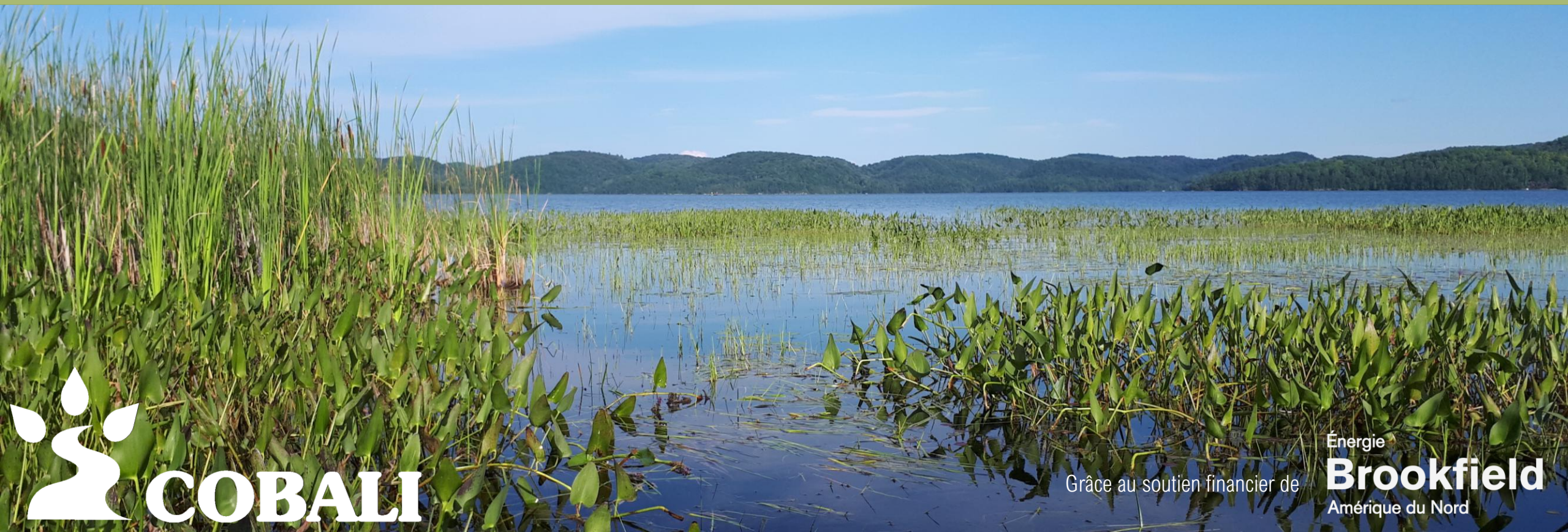
Type : Conservation

Indicateur : Nombre de municipalités, TNO et réserve faunique (1) ayant implanté une station ou étant efficacement desservies par une station



# Merci

[www.cobali.org](http://www.cobali.org)



Grâce au soutien financier de

Énergie  
**Brookfield**  
Amérique du Nord